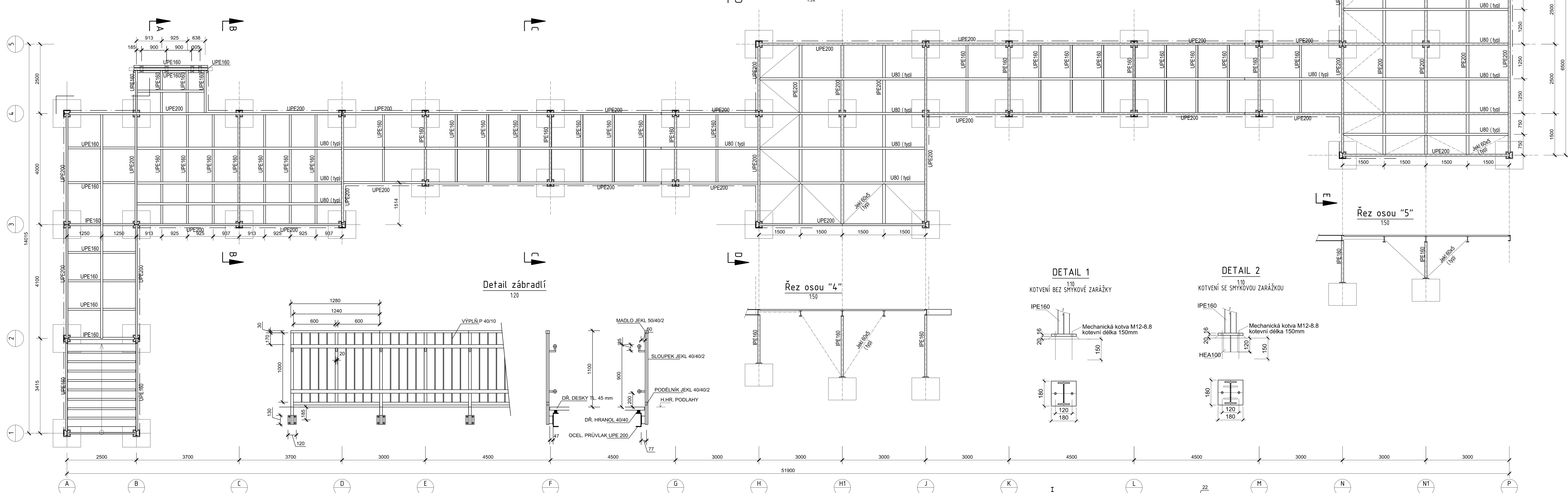
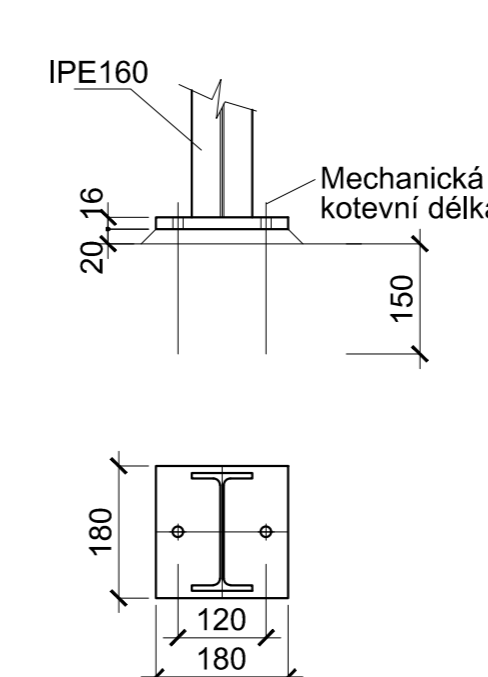


150

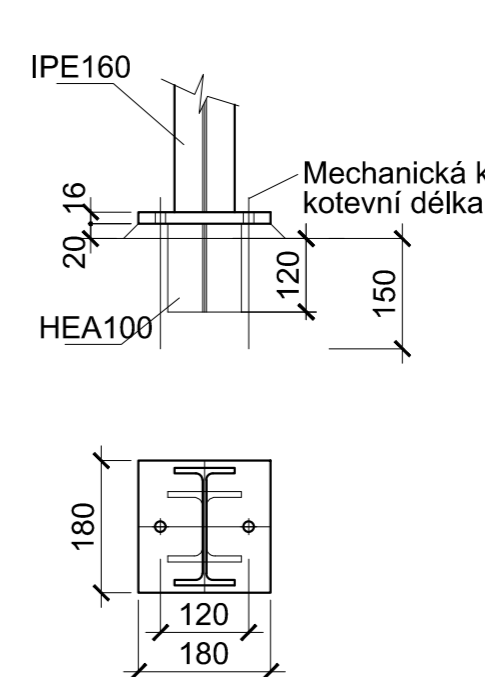


KOTVENÍ BEZ ^{1:10} SMYKOVÉ ZARÁŽKY

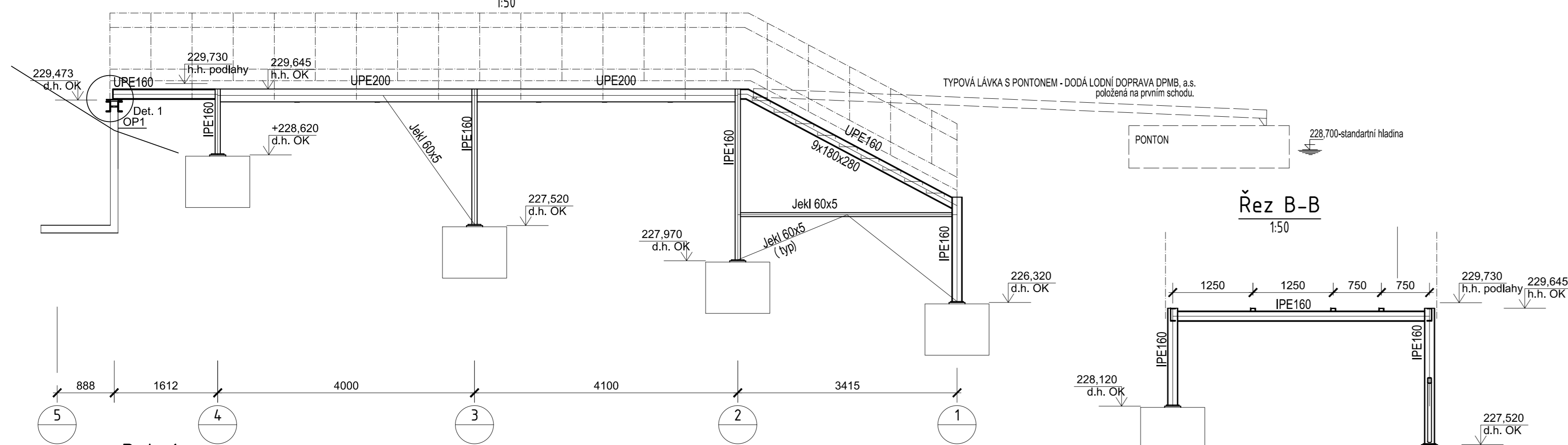


DETAILS

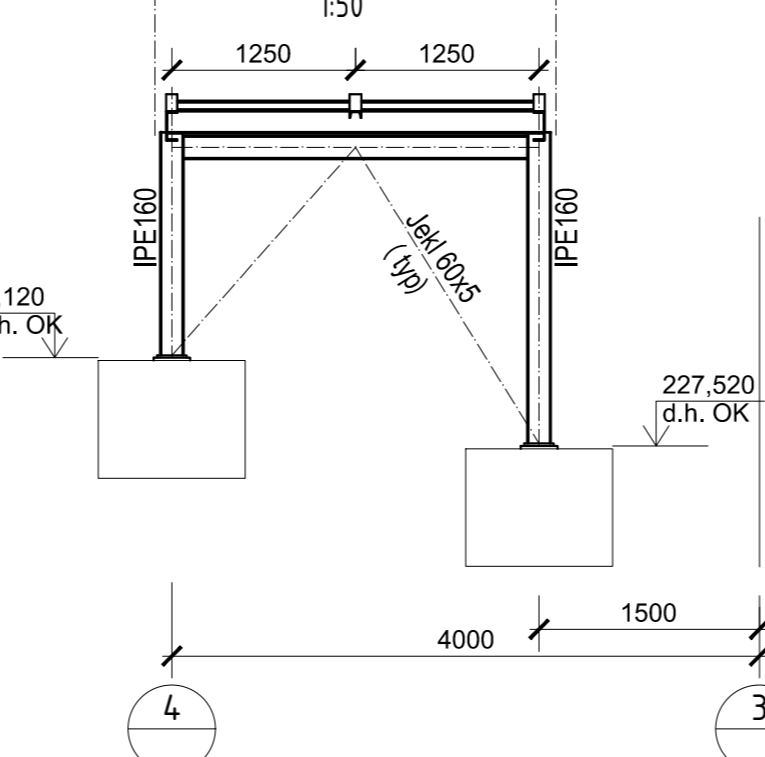
KOTVENÍ SE SMYKOVOU ZARÁŽKOU



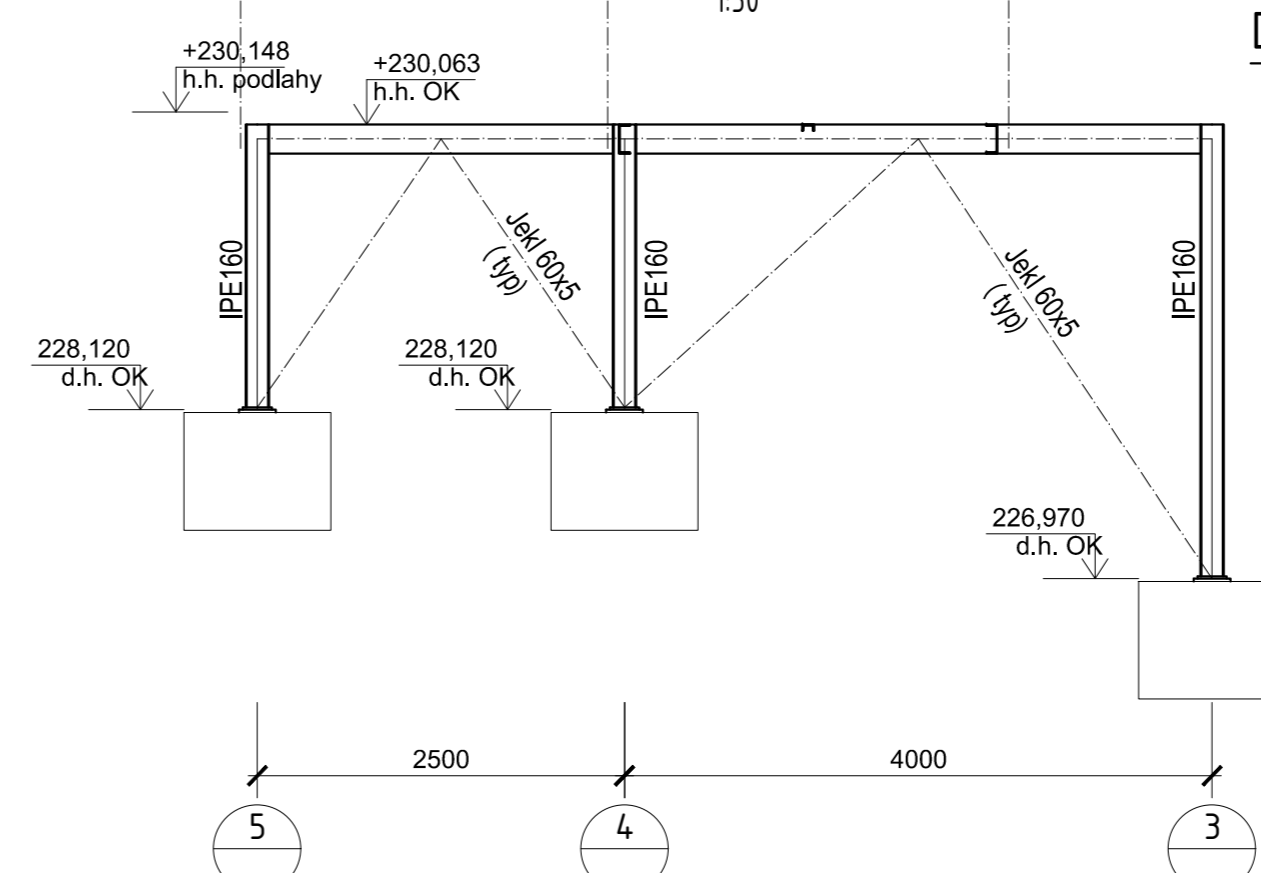
150

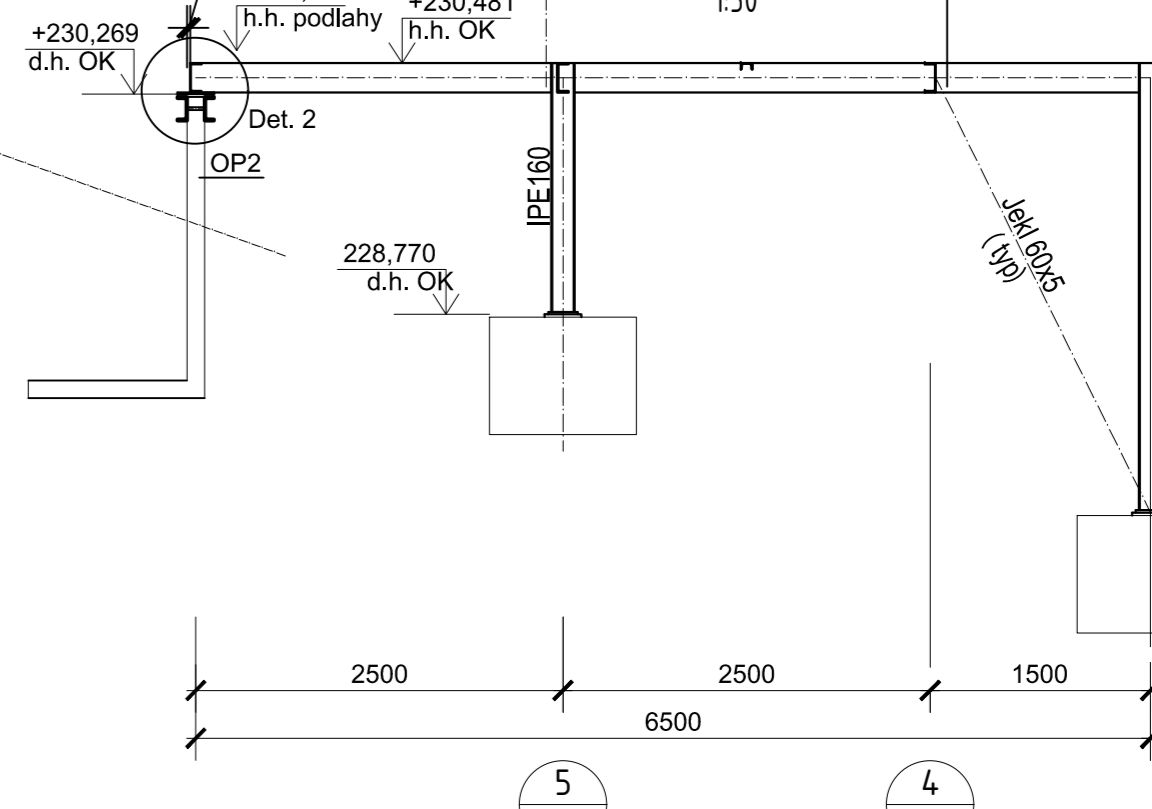


450



1.50





Název	Délka (mm)	Hmotnost (kg)
UPE160	102430	1741
U80	116894	1010
IPE160	89147	1409
IPE200	39000	874
TRCTV60x5	162745	1323
UPE200	147198	2674

Hmotnost profilů	9031
15% na spoje	1354
Celková hmotnost	10385

Celková hmotnosť:	10385
ZÁBRADLÍ CELKEM 120,64 bm.....	HMOTNOST 41,365kg/bm
HMOTNOST ZÁBRADLÍ CELKEM 41,365kg/bm x120,6x1,15 = 5750kg	

227,420
d.h. OK

±0,000 = 229,730
SOUŘ. SYSTÉM S-JTSK
VÝŠK. SYSTÉM B...

POZN.: OK NATŘENY NÁTĚREM HEMPEL 35530-CZ
ODSTÍN 20320-KRÉMOVÁ

Šroubové sestavy: atest EN 10204-2.1
Základní materiál: atest EN 10204-2.2
Šroub: ČSN EN ISO 4017, pevnost 8,8, pozink
Matici: ČSN EN ISO 4032, pevnost 8, pozink
Podložka plochá: ČSN EN ISO 7089, pozink
Podložka klinová: DIN 434, pozink
Podložka pod šroub i pod matici (ke každému spoji 2ks)

NÁZEV STAVBY	Brněnské přehrada
s)	Řešení nové bezbarierové zastávky a přístupových cest lodní dopravy OSADA

ČAST	D1. Dokumentace stavebního objektu SO 01 Rampa, SO 02- Lávka D1.1 Architektonicko-stavební řešení
OBJEKT	SO 02- Lávka

VÝKRES OK-lávka-půdorys, řezy, detaily

CAB
WET PROCESSING SYSTEMS
Jeseníčská 23, Brno 602 00
office@cab-cz.cz

KATASTRÁLNE OZEMIE	INŽINÝR (611905)
STUPEŇ	DPS
DATUM	JÚN 2019
FORMAT	A0
ČÍSLO PROJEKTU	190137

MĚŘÍTKO	ČÍSLO PÁRE
1: 50	
ČÍSLO VÝKRESU	

D.1.1.6